

# HOMERIDER SYSTEMS

## FioulStock<sup>3</sup>

Le FioulStock<sup>3</sup>: jauge électronique pour citerne résidentielle, comprenant 2 indicateurs de mesure : l'un installé dans l'habitat, et l'autre sur la jauge elle-même.

Ces deux afficheurs indiquent le reste en cuve et, lors des livraisons, l'afficheur de la jauge (mis à jour toutes les 30 secondes) permet de suivre le remplissage. Le Fioulstock<sup>3</sup> est muni d'une LED rouge qui va s'allumer quand le niveau de liquide approche du maximum tolérable, et cinq bips retentissent lorsque le niveau est au minimum.

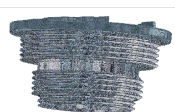


Sonde/  
Emetteur

Récepteur  
Radio-déporté



Adaptateur



Ref. produit: A0045-134  
Type : Radio Résidentiel  
Ref doc : FioulStock3 FR\_SPT\_20090617  
Version : V1.3  
Auteur: CFI



### SPECIFICATIONS TECHNIQUES

#### Spécifications mécaniques

Récepteur Maison: 50 x 55 x 35mm  
Emetteur: 138 x 70 x 40mm  
Résistant aux UV (PP3317 UV)  
IP67

#### Alimentation

Récepteur maison: 150-250V, 50-60Hz  
Emetteur: Pile plate 3 Volts au Lithium (CR2450)

#### Durée de vie de la pile

5 ans (selon les conditions environnementales)

#### Consommation de l'afficheur

4.6W

#### Profondeurs mesurables

Profondeur minimale: 0,5 m  
Profondeur maximale: 3 m

#### Lecture des informations

LCD de 10 graduations (Précision 10%, soit 10% par barre)  
Avertissement du faible niveau de liquide sur afficheur maison par une LED rouge, un pictogramme et 5 bips successifs.  
Avertissement du haut niveau de liquide sur afficheur cuve par une LED rouge

#### Mise à jour des informations

Toutes les 30 secondes

#### Distance de communication

200m (sans obstacle et hors-sol)

#### Fréquence

433 mHz, Transmission FM

Respecte les normes Européennes (EN 300-220)

Sélection automatique du codage radio permettant l'utilisation de plusieurs systèmes en un même lieu.

Réinitialisation automatique du système à la suite d'une coupure de courant.

#### Gamme de Températures

Température : -10°C - +50°C / Humidité : 0% - 100%

#### Fixation / adaptateur

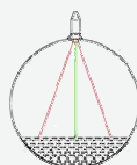
Sur la cuve à ouverture de 1'1/4; 1'1/2; 2' à visser, et 31mm

#### Matières mesurées

Fioul, eau, lubrifiants, gazole. Autres liquides, nous consulter.

#### Principe de la mesure

Ultrasonique



#### Garantie

1 an

#### Agréments

CE

